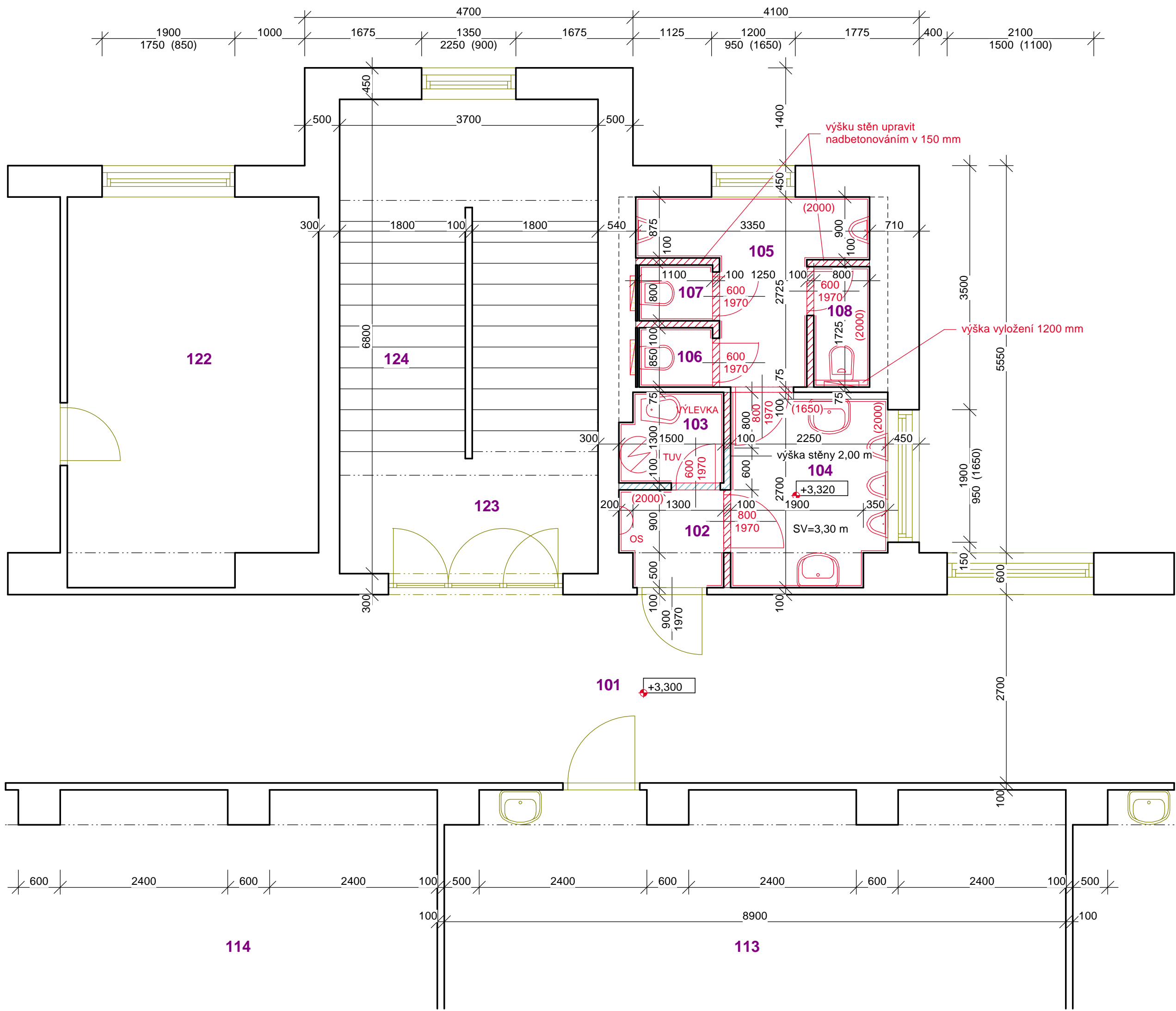
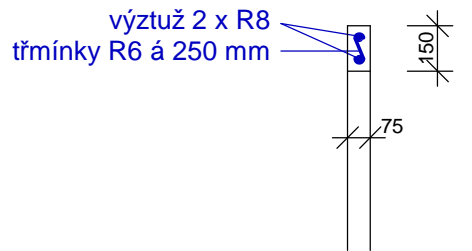


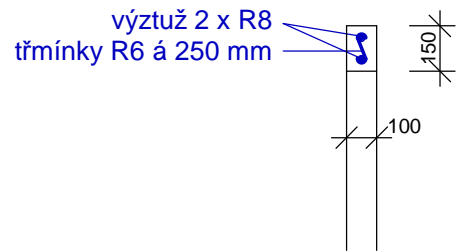
HLAVNÍ OBJEKT 2.NP
- hygienické zařízení - nový stav



DETAIL - ŽB VĚNCE
NAD PŘÍČKAMI tl. 75 mm
(M 1:25)



DETAIL - ŽB VĚNCE
NAD PŘÍČKAMI tl. 100 mm
(M 1:25)



LEGENDA MÍSTNOSTÍ

OZNAČENÍ	NÁZEV	PLOCHA [M²]	POVRCH. ÚPRAVA	ZVLÁŠTNÍ POVRCH. ÚPR:	POZNÁMKA
101	CHODBA		LITÉ TERACO		
102	PŘEDSÍŇ CHLAPCI	2,00	KERAM.DLAŽBA	KERAM.OBKŁAD v = 1650 mm	
103	ÚKLIDOVÁ MÍSTNOST	1,86	KERAM.DLAŽBA	KERAM.OBKŁAD v = 1650 mm	
104	UMÝVÁRNA, PISOÁRY CHLAPCI	6,12	KERAM.DLAŽBA	KERAM.OBKŁAD v = 1650 mm	
105	PISOÁRY CHLAPCI	5,27	KERAM.DLAŽBA	KERAM.OBKŁAD v = 1650 mm	
106	WC KABINA CHLAPCI	0,93	KERAM.DLAŽBA	KERAM.OBKŁAD v = 1650 mm	
107	WC KABINA CHLAPCI	0,88	KERAM.DLAŽBA	KERAM.OBKŁAD v = 1650 mm	
108	WC KABINA MUŽI	1,38	KERAM.DLAŽBA	KERAM.OBKŁAD v = 1650 mm	
123	SCHODIŠTĚ		LITÉ TERACO		

LEGENDA MATERIÁLU

- STÁVAJÍCÍ OBVODOVÉ I VNITŘNÍ NOSNÉ ZDIVO
- BOURANÉ KONSTRUKCE
- SÁDROKARTONOVÁ PŘEDSTĚNA S OPLÁŠTĚNÍM DESKAMI GKB RED tl. 15 mm
- NADBETONOVÁNÍ STĚN v = 150 mm
- DOZDĚNÍ STĚN PO STROP POROBETONOVÉ TVÁRNICE YTONG TL. 100 mm, VÝŠKA DOZDÍVKY 1,30 m
- STÁVAJÍCÍ DVEŘE
- NOVÉ DVEŘE DO STÁVAJÍCÍCH OTVORŮ

ZODP. PROJEKT.	VYPRACOVAL	KRESLIL	KONTROLOVAL	<div> TRIGON - projekt spol. s r.o. projektová a inženýrská činnost Kolářova 1007/45, 767 01 Kroměříž IČO 6070214 w: 573 031 030</div>	
ING. M.KOČAŘ	Ing.J. Práková				
					
KRAJ: ZLÍNSKÝ		MŮ: KROMĚŘÍŽ		FORMÁT	4,5 A4
INVESTOR: ZŠ, KROMĚŘÍŽ, U SÝPEK 1462				DATUM	09/16
OPRAVA SOCIÁLNÍHO ZAŘÍZENÍ ZŠ U SÝPEK, KROMĚŘÍŽ Kroměříž, U Sýpek 1462				ÚČEL	RPD
				Č. ZAKÁZKY	09-16
				Č. KOPIE	
				ARCH. ČÍSLO	
Půdorys WC ve 2.NP - hlavní objekt - nový stav				MĚŘITKO	Č. VÝKRESU
				1 : 50	01.1-12